



---

Plateforme  
**HandiSCo**



HandiSCo est un dispositif d'accompagnement et d'orientation pour l'accès aux soins courants\* des personnes en situation de handicap complexe.



## HandiSCo pour qui ?

- enfants et adultes
- présentant des troubles de la communication (expression verbale, compréhension) et/ou du comportement, et/ou sensoriels et/ou cognitifs.
- résidant en Haute-Garonne
- vivant à domicile ou en structure sociale ou médico-sociale

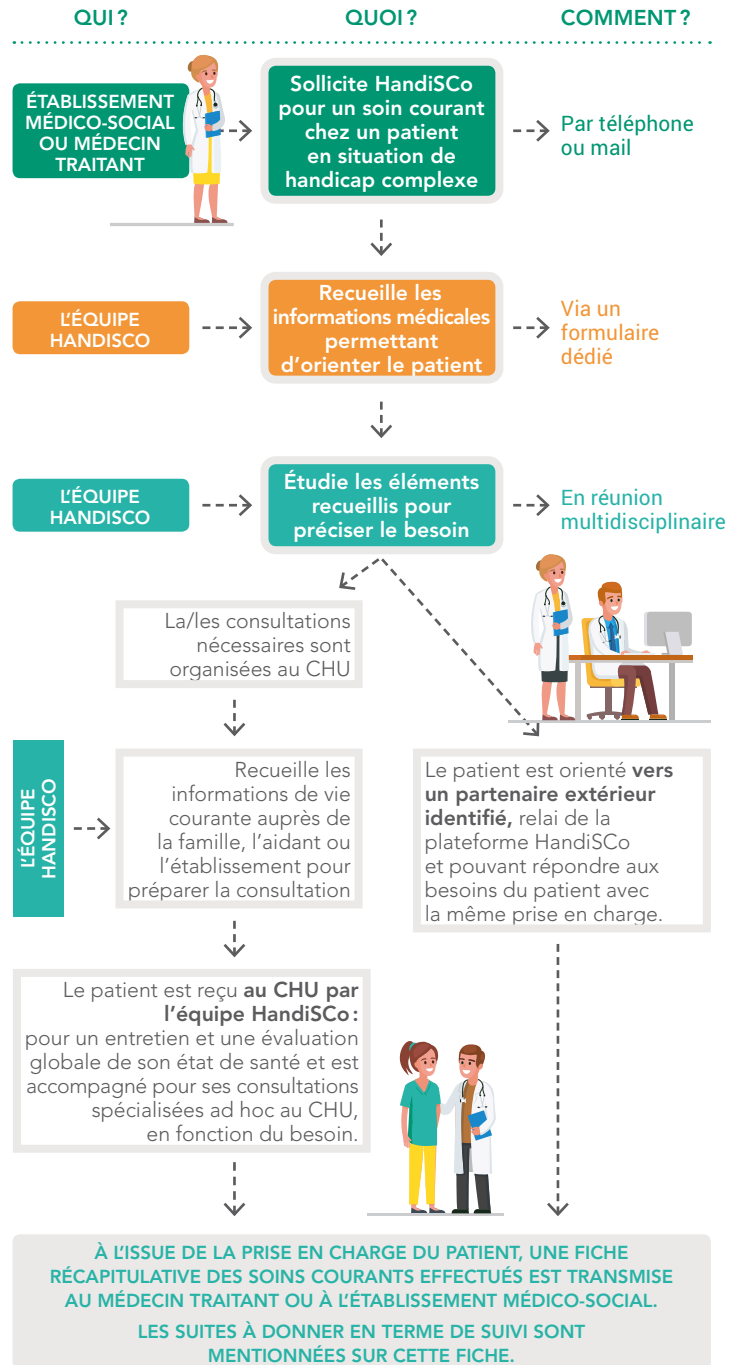
## HandiSCo par qui ?

La plateforme HandiSCo est animée par une équipe de coordination : deux médecins et deux infirmières.

Leur mission est de faciliter l'accès, souvent compliqué pour ces patients, aux soins courants en servant d'interface entre les services de soins du CHU de Toulouse, ou les partenaires de proximité, et les établissements médico-sociaux ou les professionnels de santé de ville.



## Parcours patient



Comment contacter

# HandiSCo ?

Par téléphone ou par mail :

05 61 77 99 62

handisco@chu-toulouse.fr

lundi, mercredi, jeudi et vendredi de 9h à 12h

---

**\*Les soins courants sont définis par l'ANESM** (Agence nationale de l'évaluation et de la qualité des établissements et services sociaux et médicaux sociaux) dans sa recommandation en 2013 sur « l'accompagnement à la santé de la personne handicapée » comme représentants « l'ensemble des besoins et des pratiques de santé ne portant pas spécifiquement sur la limitation de l'autonomie. Ils concernent plus spécifiquement :

- les besoins et les pratiques devant faire l'objet d'un suivi régulier (principalement les soins buccodentaires, auditifs, gynécologiques et ophtalmologiques).
- les besoins et pratiques de santé générés par des problèmes de santé ponctuels (ex : infections, gripes,...) ou des traumatismes.
- les problèmes de santé générés par des maladies ou des problèmes de santé chroniques (ex : diabète, douleurs lombaires, surpoids, voire obésité,...).